



 MEMBER OF DEXIS EUROPE

CATALOGO PRODOTTI



GRUPPO FAIT

3

PRODOTTI

4

COSTRUZIONE E ASSEMBLAGGIO

7

MODULINE

8

NASTRI TRASPORTATORI

10

MONTAGGI

12

LINEAR MOTION

15

TECNOLINE

16

HIWIN

18

SHAC

20

ZIMMER GROUP

22

ALBERI DI PRECISIONE E COMPONENTI PER IL MOVIMENTO LINEARE

24

ROLLERS

26

TEXROLL

28

ROLLMAX, ROLLFLAT, ROLLTENSE, SPIROX, EXPANDER

30

AIRBLOCK

32

POWER TRANSMISSION

34

MOTORI FIM

36

MZ ASPIRATORI

37

NACHI, UNIMEC, TRAMEC, DURI

38

PULEGGE E INGRANAGGI A DISEGNO

40



FAIT Group nasce nel 1976 come rivenditore di articoli tecnici industriali per il fiorente distretto tessile pratese e, nel corso degli anni, arriva a presidiare il mercato del movimento lineare, con la produzione e la commercializzazione di alberi temprati, guide, moduli lineari, viti a ricircolo di sfere, rulli a profilo alveolare, profili in alluminio, nastri trasportatori e prodotti per protezioni e parti di macchine.

Il business process di FAIT Group si ispirano ai principi cardine della lean production e dell'Industria 4.0, e ai valori di alta integrabilità tra i reparti, qualità, flessibilità, dinamicità, valorizzazione delle risorse umane, dialogo e miglioramento continui. FAIT Group è un punto di riferimento per gli OEM in molteplici settori industriali e, come partner costruttivo, offre affiancamento e supporto tecnico.

Nel 2018 prende il via la collaborazione con il Gruppo DEXIS il quale, attraverso i più grandi marchi presenti sul mercato, offre servizi e soluzioni per la manutenzione delle apparecchiature.

Fait investe costantemente in progettazione, processi e macchinari.

A collection of various aluminum profiles and structural components, including T-slots, extrusions, and a large bracket-like part with a threaded rod and nut.

01

COSTRUZIONE E ASSEMBLAGGIO

Profili in alluminio, strutture in
alluminio, nastri trasportatori
e montaggi

A collection of linear motion components, including a ball screw assembly, a linear guide, and a ball bearing.

02

LINEAR MOTION

Moduli lineari, guide e viti a ricircolo
di sfere, alberi temprati e componenti
per il movimento lineare

A collection of rollers and cylindrical components, including aluminum rollers, expandable rollers, and spiral rollers.

03

ROLLERS

Rulli in alluminio, rulli spandipiega,
cilindri spiralati, converting

A collection of power transmission components, including gears, sprockets, and shafts.

04

POWER TRANSMISSION

Prodotti e componenti per
la trasmissione di potenza



01

**COSTRUZIONE
E ASSEMBLAGGIO**

Profili in alluminio, strutture in
alluminio, nastri trasportatori
e montaggi

MODULINE



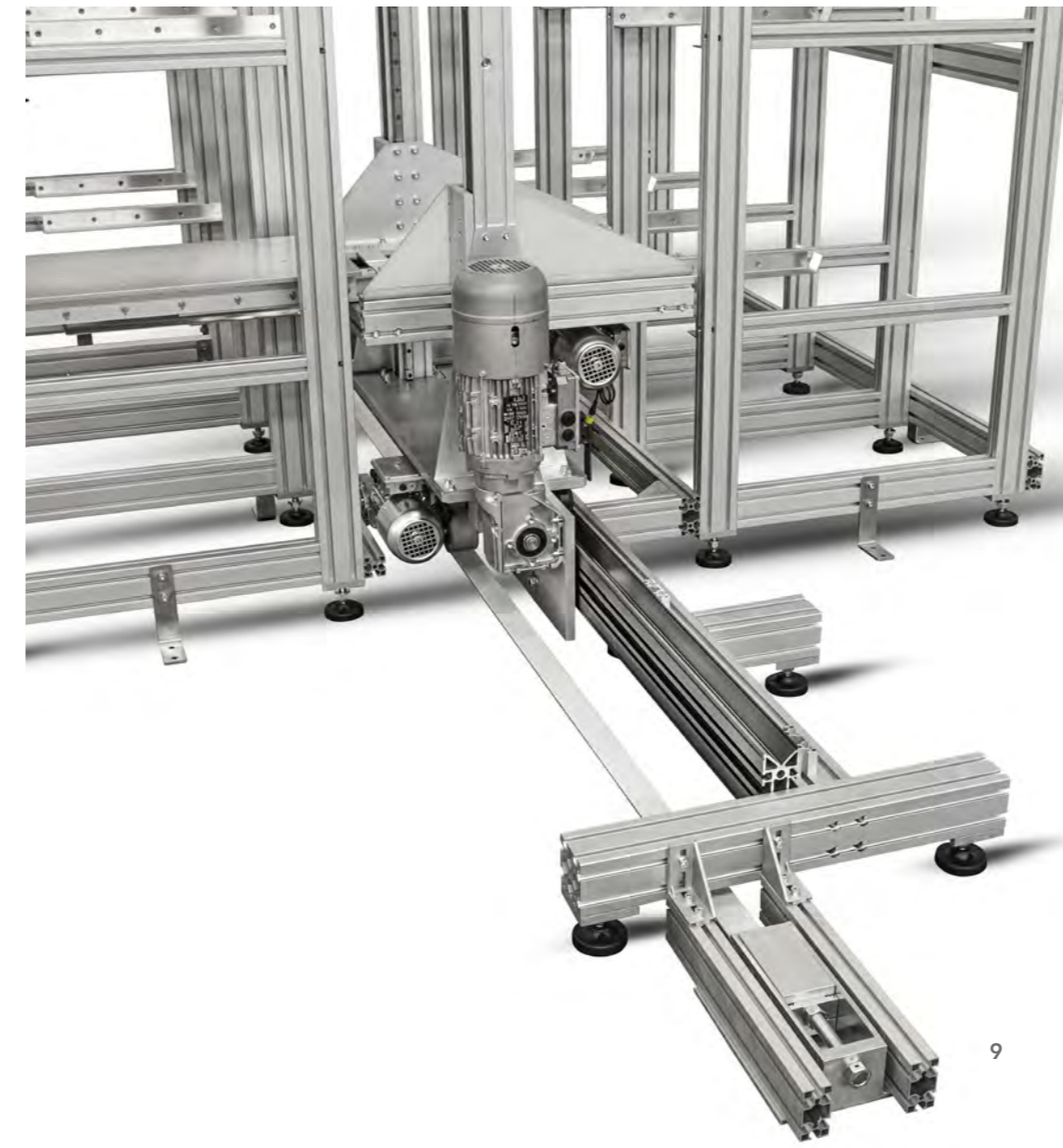
Con la linea **Moduline** FAIT Group offre una gamma completa di soluzioni per la costruzione di **telai**, **protezioni industriali perimetrali** e per **macchine automatiche**.



Vasta gamma di **profili** e componenti di **assemblaggio** disponibili.

8

Linea produttiva dedicata con processi e centri di lavoro di ultima generazione consentono di progettare e costruire strutture e protezioni per tutti i settori industriali di riferimento.



9



ML
MODULINE®

NASTRI TRASPORTATORI



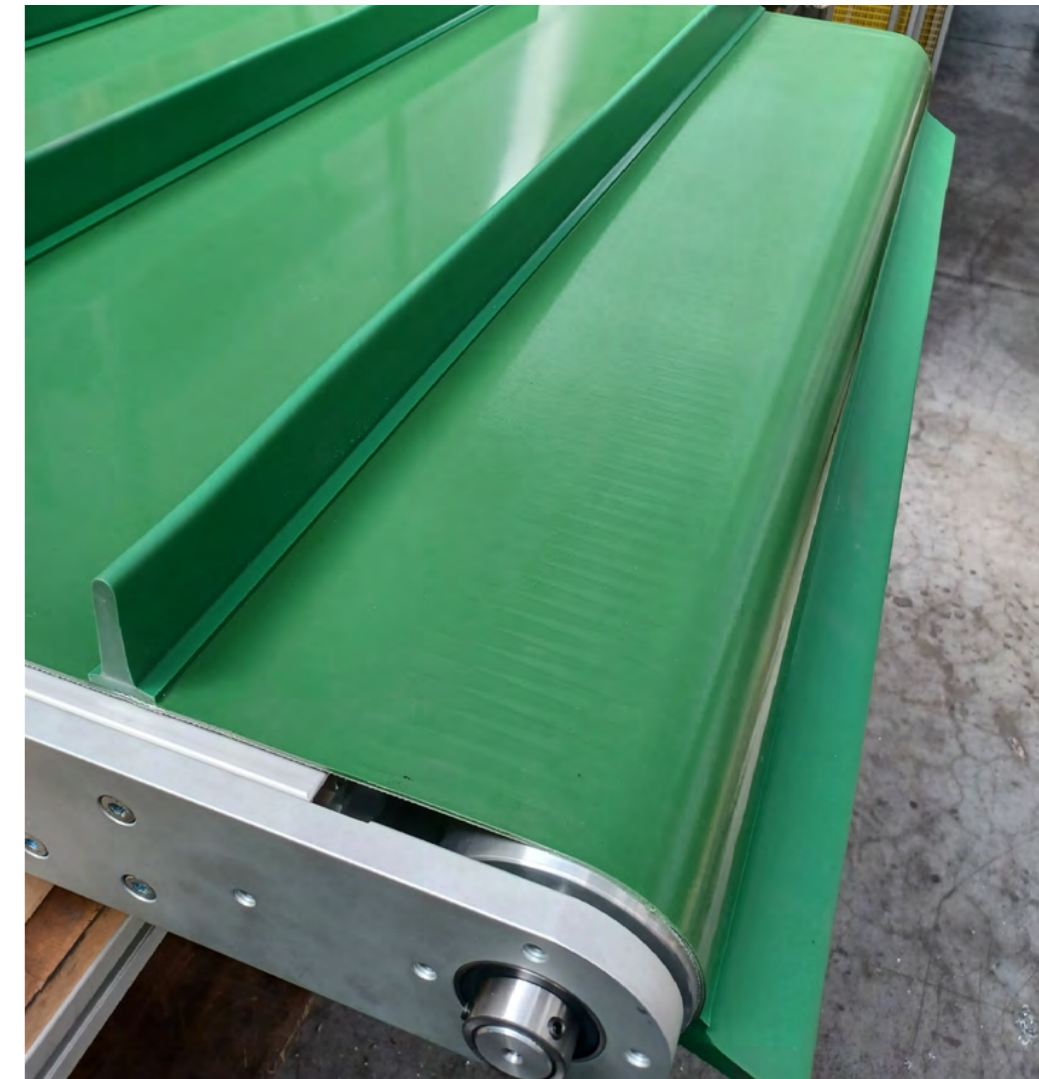
All'interno della linea produttiva **Moduline Conveyors** vengono prodotti ed implementati sistemi di movimentazione come **nastri trasportatori a tappeto**, **cinghie parallele**, **rulliere** e **sistemi a catena polivertebrata**.



La qualità dei componenti e degli accessori dei trasportatori li rende idonei al trasporto di **pallet** e **colli** di varie dimensioni e utilizzabili in molteplici applicazioni e settori merceologici, dall'**automotive** al **packaging**, dall'**alimentare** al **farmaceutico**.



Ciascun progetto è seguito in ogni suo aspetto da un team di tecnici dedicato e con l'ausilio di macchinari ad alta precisione.



MONTAGGI

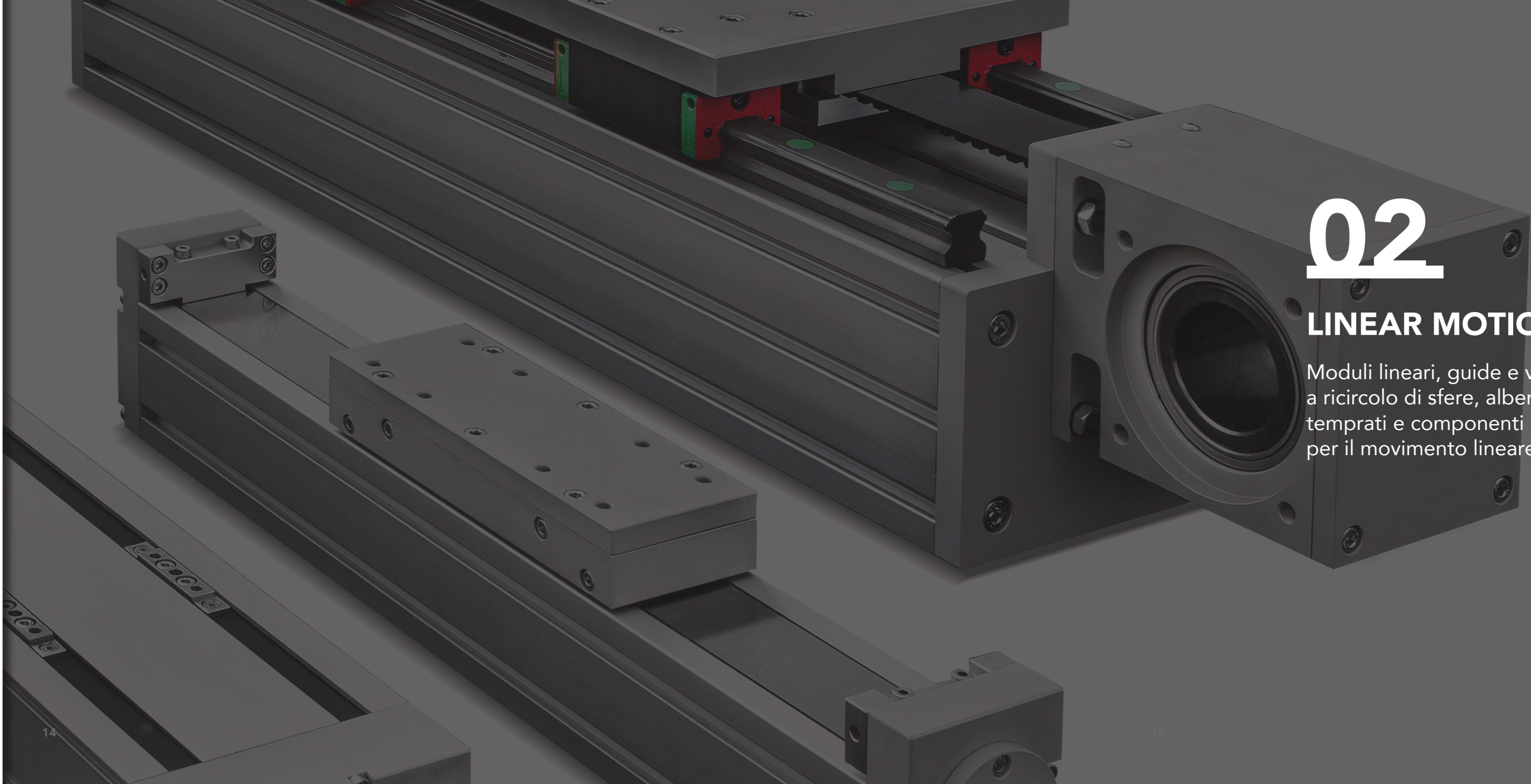


FAIT Group ha sviluppato una linea produttiva in supporto ai propri clienti dedicata alla **produzione e allo sviluppo di parti macchina e assemblaggi**. Il know how acquisito nel settore lineare e della trasmissione di potenza è stato ulteriormente potenziato al fine di trasferire le conoscenze in questo servizio.



L'azienda lavora costantemente alla costruzione e al miglioramento delle commesse e degli assemblati prodotti, fornendo ai clienti prodotti funzionali e controllati e sistemi di gestione dei componenti e degli ordini.





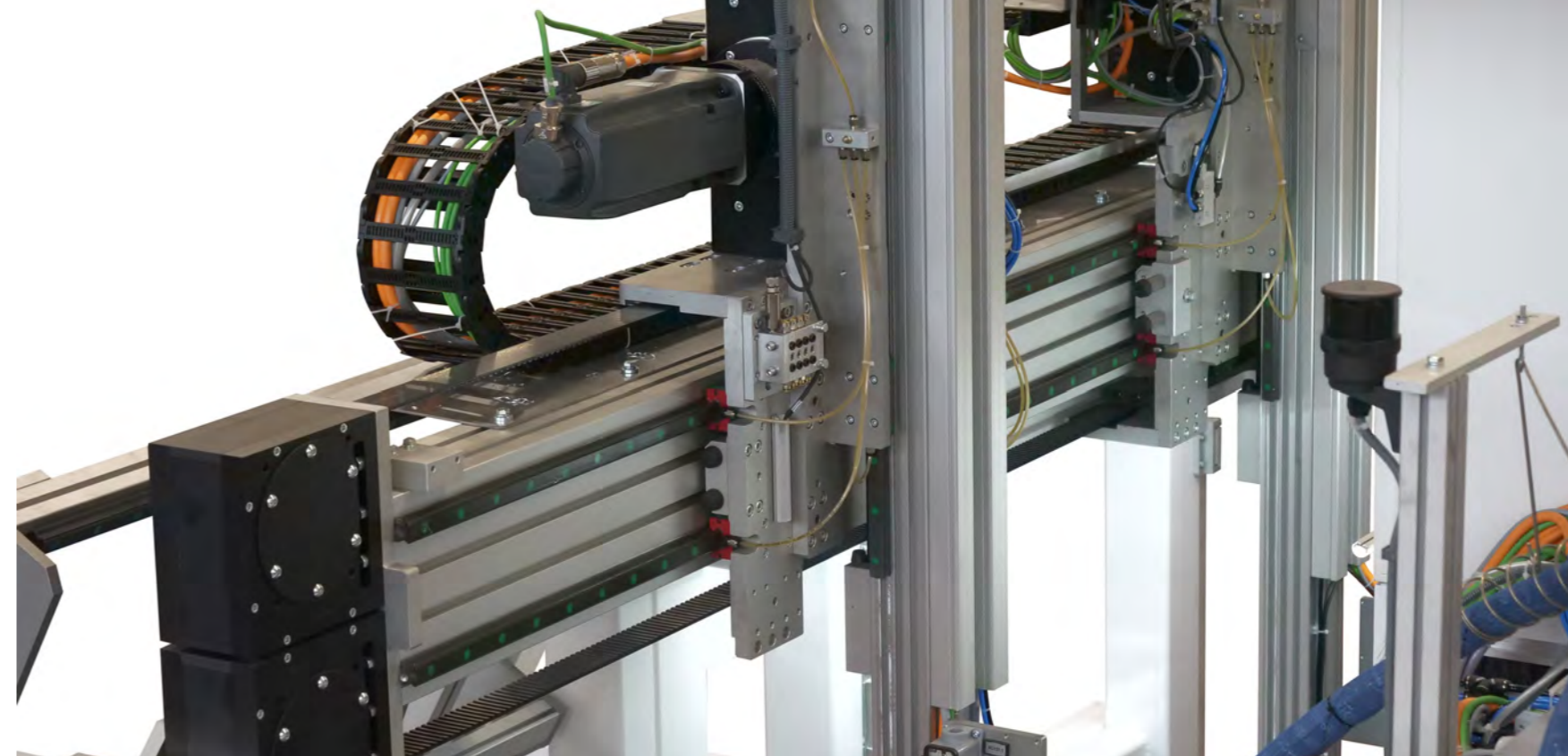
02

LINEAR MOTION

Moduli lineari, guide e viti a ricircolo di sfere, alberi temprati e componenti per il movimento lineare

TECNOLINE

MODULI LINEARI MOTORIZZABILI



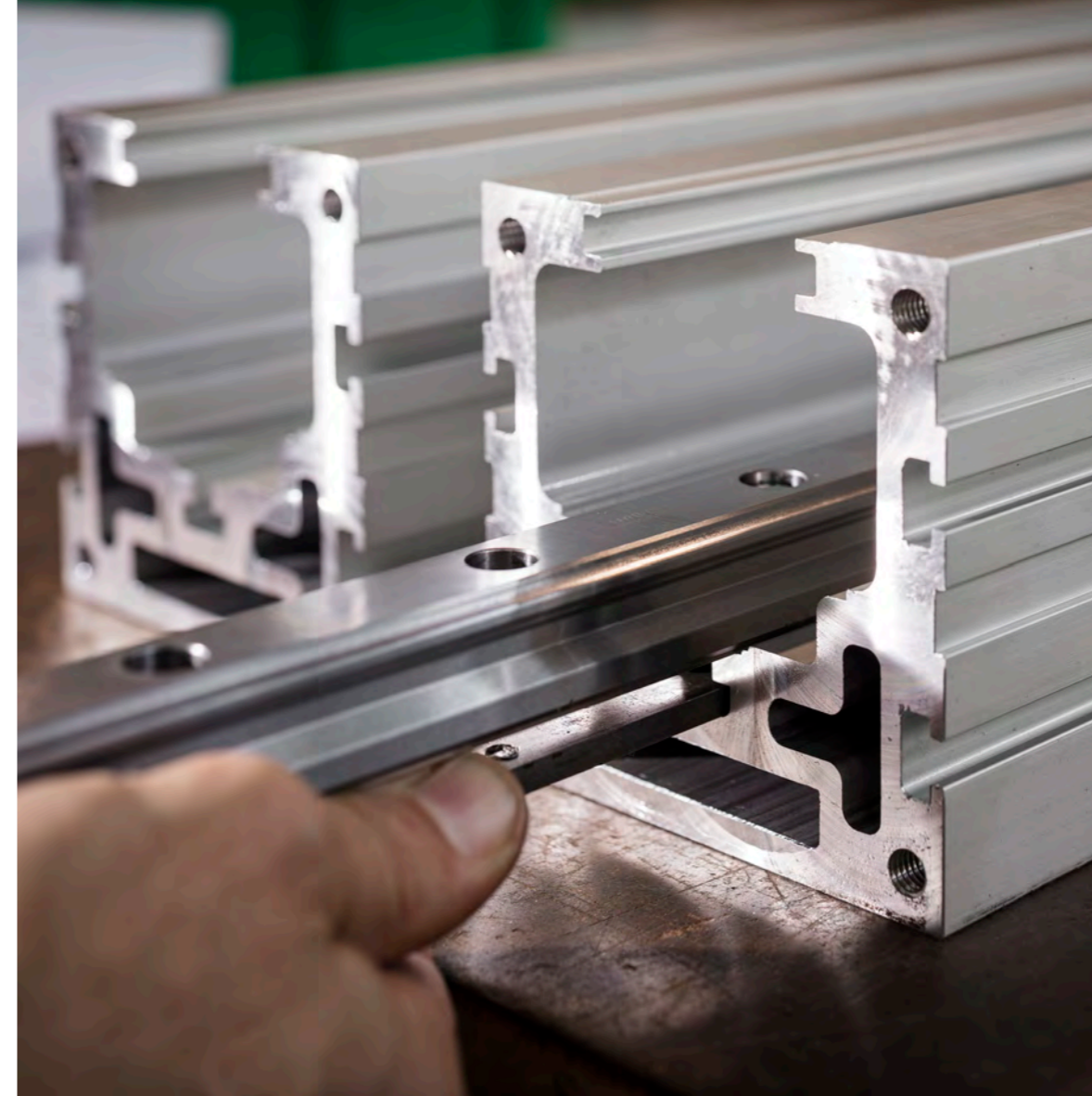
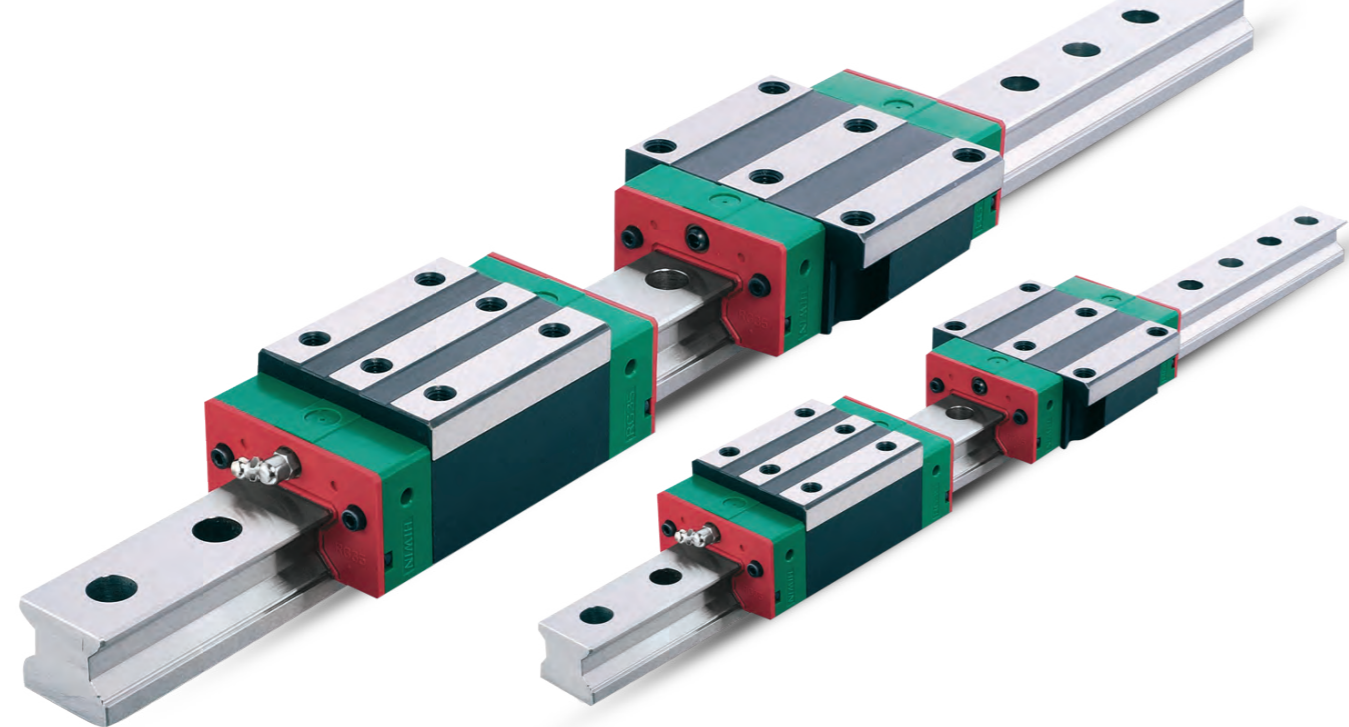
TecnoLine, la linea che identifica la produzione di **moduli lineari, assi lineari e attuatori lineari per l'automazione**, ha come obiettivi prestazioni elevate, alta qualità, affidabilità, precisione e ripetibilità.

I **sistemi lineari** sono interamente realizzati internamente e comprendono varie tipologie di azionamento: a cinghia, a vite a ricircolo di sfere, a vite trapezia e a cremagliera.



HIWIN

FAIT Group distribuisce sul territorio nazionale **guide lineari** e **viti a ricircolo di sfere Hiwin**. L'azienda con sede a Taiwan produce una gamma completa di prodotti per la **movimentazione lineare** e per l'**automazione**. I suoi punti di forza sono le guide lineari a ricircolo di sfere e ricircolo di rulli, i pattini con sfere ingabbiate, le viti a ricircolo di sfere rullate e/o rettificate.



SHAC



Shac è un'azienda che dal 2007 produce **guide a ricircolo di sfere, viti a ricircolo e componenti per il movimento lineare.**

SHAC®



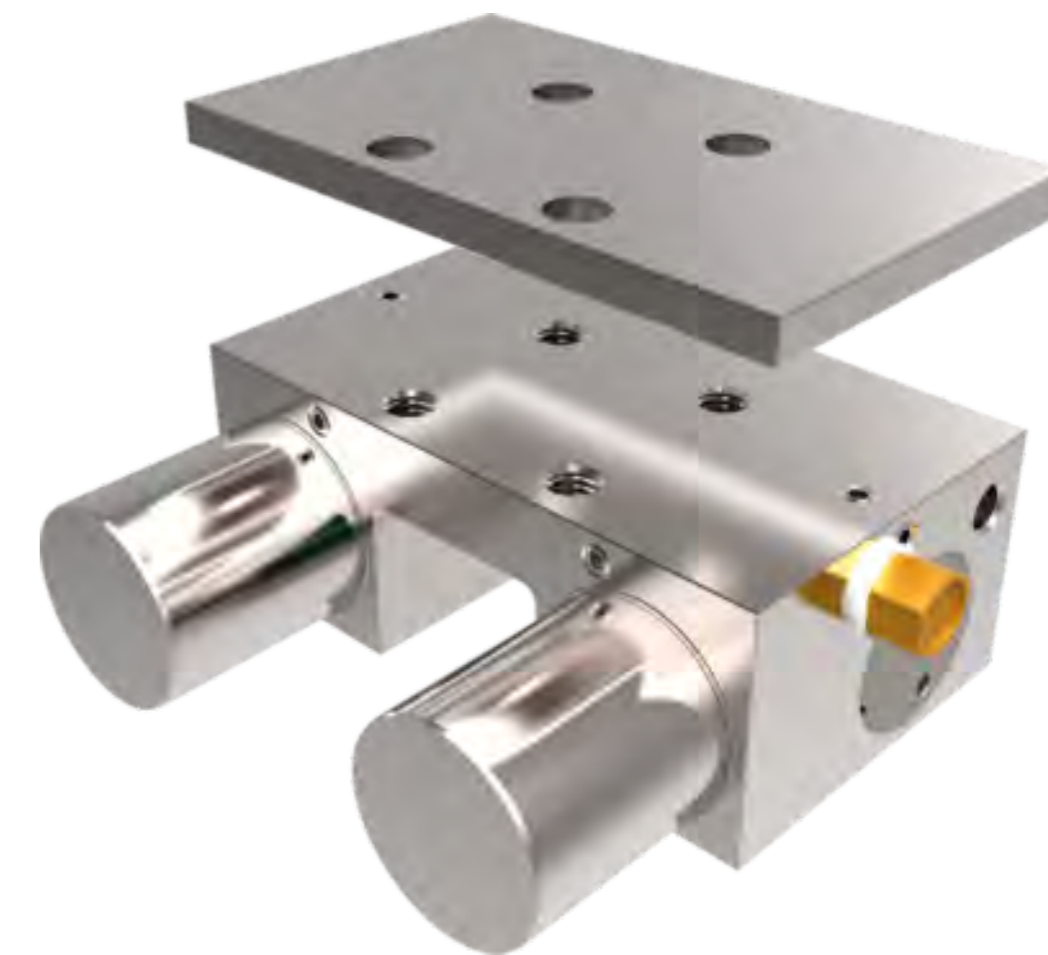
Grazie ad un sistema produttivo all'avanguardia e ad un continuo ampliamento della gamma offerta si pone come un partner importante per FAIT Group e si aggiunge ad un'offerta ancora più ampia e completa nel mondo della movimentazione lineare.

ZIMMER GROUP

Zimmer nasce nel 1980 a Rheinau-Freistett e conquista rapidamente il mondo della tecnologia dell'automazione e manipolazione. Grazie alla sua abilità nello sviluppo di prodotti innovativi, l'azienda si distingue nel campo della produzione di componenti altamente complessi, offrendo soluzioni per importanti clienti OEM. L'iniziale originale autofficina diventa velocemente un'azienda high-tech e a tutt'oggi Zimmer è riconosciuta come uno dei produttori leader del settore, apprezzata in tutto il mondo per le sue **soluzioni standardizzate di alta qualità per la costruzione di macchine e impianti.**



Gli **elementi di bloccaggio e frenatura** fanno sì che componenti mobili come assi Z o banchi da lavoro mantengano sempre la loro posizione e che le macchine o gli impianti si fermino il più rapidamente possibile in caso di emergenza.



Elementi di bloccaggio e frenatura Zimmer offrono più di 4.000 varianti di prodotti per **guide lineari, alberi di precisione, e per vari sistemi di guida di tutti i costruttori**, azionati sia manualmente che pneumaticamente, elettricamente o idraulicamente.

ALBERI DI PRECISIONE E COMPONENTI PER IL MOVIMENTO LINEARE

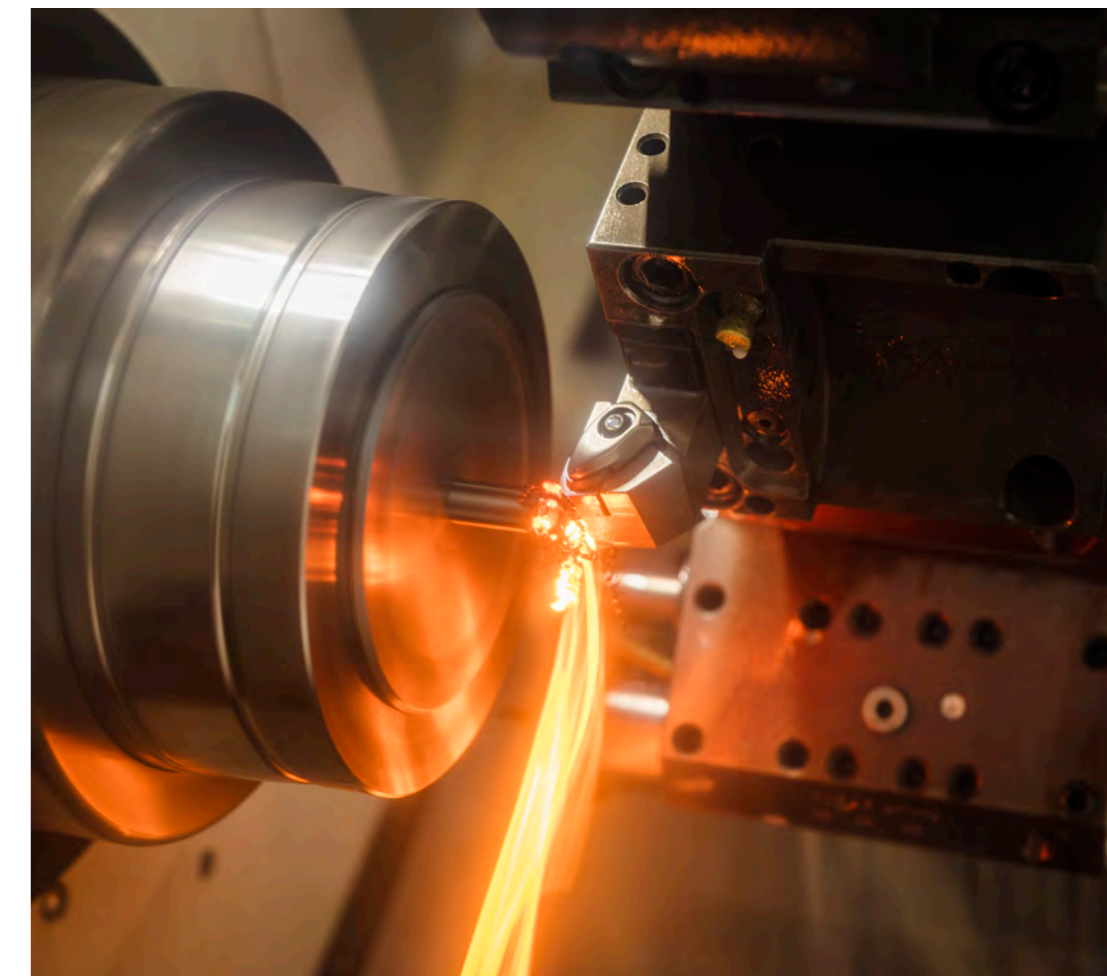
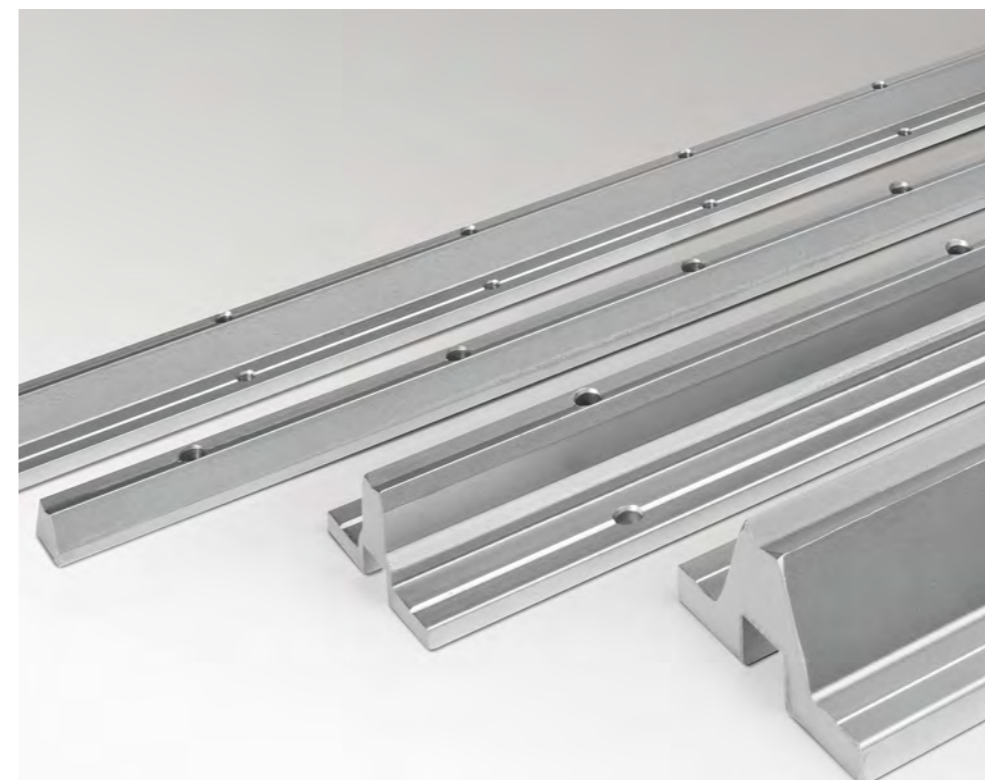
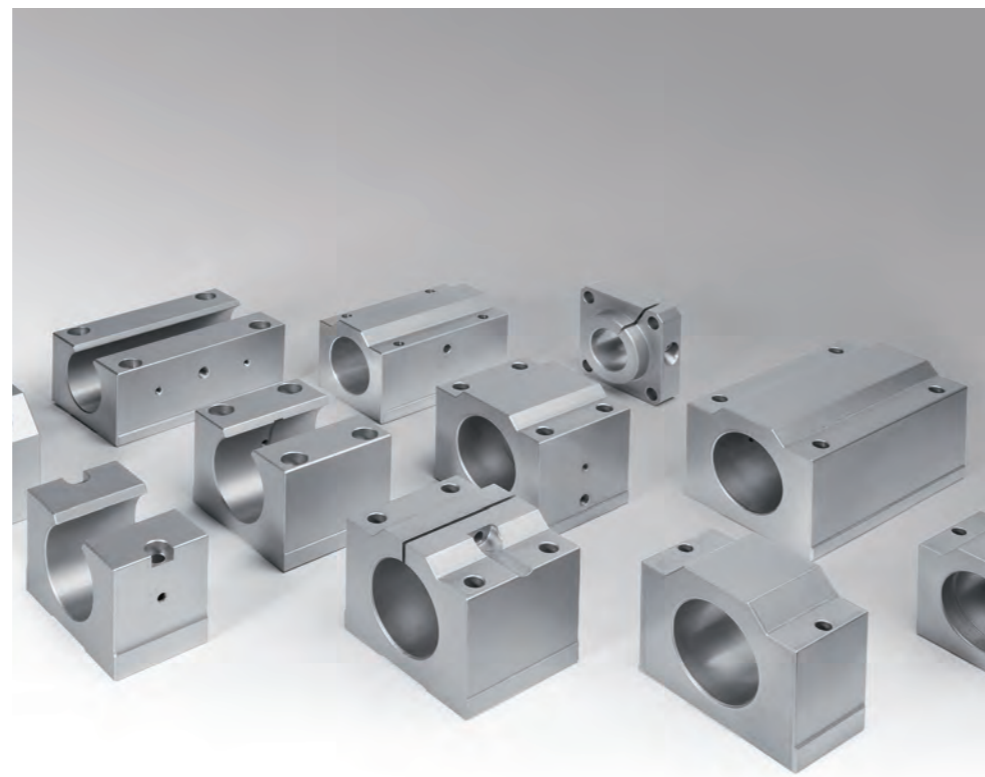
FAIT Group produce **alberi di precisione temprati, temprati cromati CF53/CK55** e tutta la gamma **inox X46CR13 e X90CRMV18 temprata per la movimentazione lineare.**



Grazie ad una vasta gamma di macchine CNC e centri di lavoro è possibile realizzare alberi completi e finiti a disegno.



FAIT Group possiede una serie completa di **supporti continui e di estremità in alluminio per alberi lineari** (FTSN, FTSU, FTSS, FTSWA), oltreché una linea completa di **manicotti** della serie LME e KH, anche autoallineanti.





03

ROLLERS

Rulli in alluminio, rulli spandi-
piega, cilindri spiralati, conver-
ting

TEXROLL



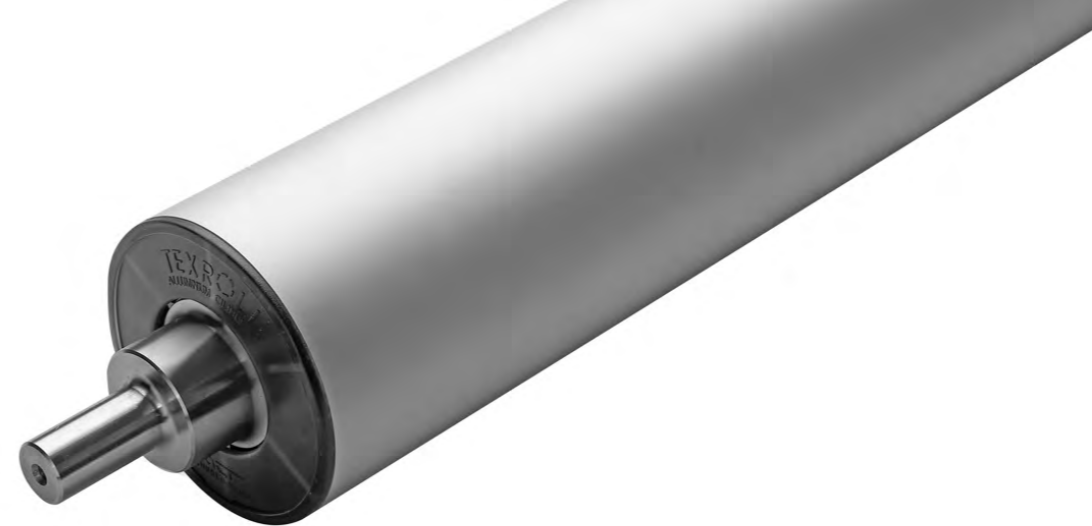
Texroll è la linea di rulli in alluminio con sezione alveolare specifica che consente di ottenere un basso coefficiente di inerzia ed un'ottima resistenza alla flessione.



28



TEXROLL

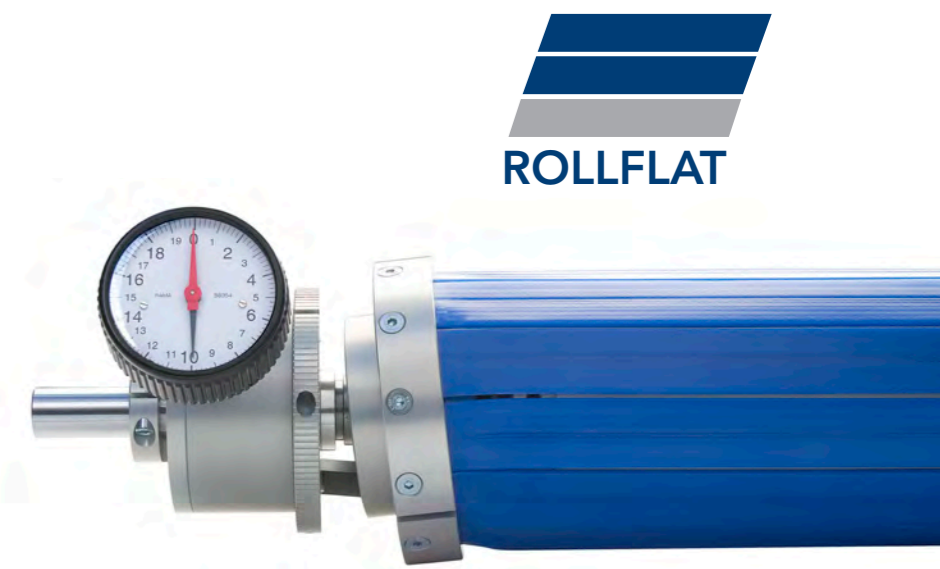
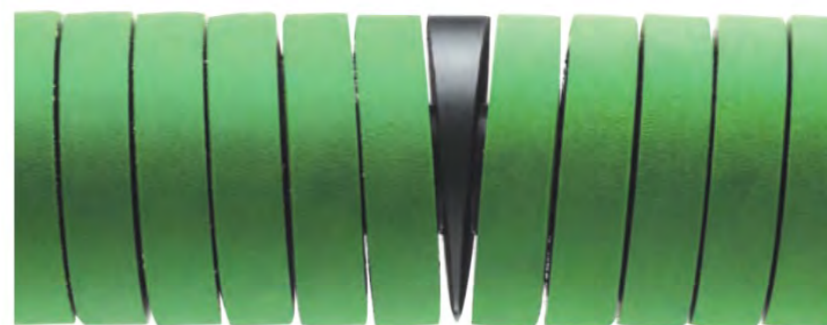
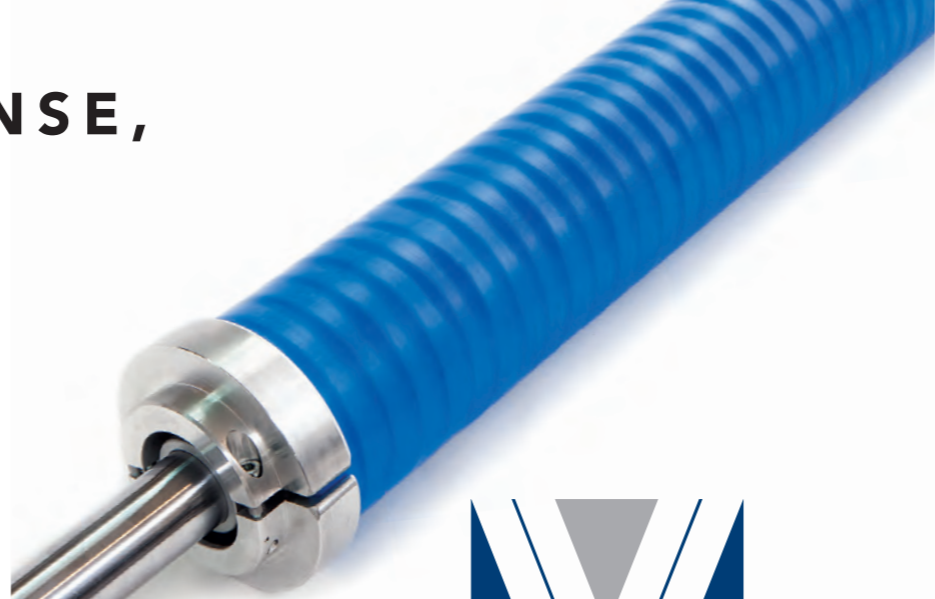


È possibile realizzare rulli completamente a disegno del cliente, con perni o testate anche in versione inox, ad alte prestazioni e ad alta precisione (con torniture e rettifiche).

29

ROLLMAX, ROLLFLAT, ROLLTENSE, SPIROX, EXPANDER

Rollmax, Rollflat, Rolltense, Spirox ed Expander sono rulli allargatori interamente concepiti in FAIT Group. Ogni sistema è stato appositamente studiato in modo da offrire soluzioni particolari per ogni tipologia di applicazione, per velocità, ambiente e tipologia di materiale.



AIRBLOCK

Airblock è la linea di **alberi espansibili** con corpo centrale in alluminio oppure in acciaio, prodotta sia con esecuzione a listelli che a chiavette.



Le **chiavette** posizionate all'interno degli appositi alloggiamenti possono essere in **gomma**, oppure in **alluminio**, in base alle esigenze applicative.



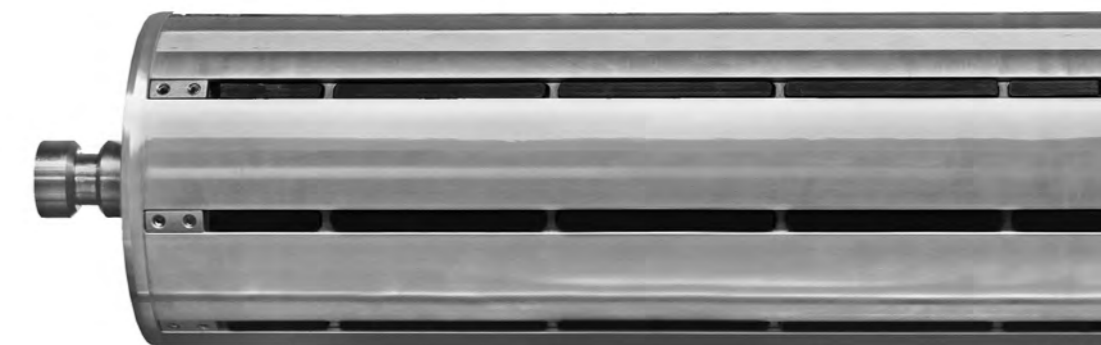
I **listelli** posizionati all'interno delle cave possono essere in **gomma**, **PU** oppure in **alluminio**, in base alle esigenze applicative.



Le **testate espansibili** sono un valido sistema semplice e molto flessibile di bloccaggio delle anime. Allo stesso tempo è possibile eseguire velocemente cambi di diametro delle anime utilizzando come base alberi espansibili già esistenti.



I **perni**, eseguiti completamente su disegno del cliente, possono essere in **acciaio**, **acciaio inox** oppure **alluminio**. Su ciascun terminale è possibile inoltre applicare **diverse tipologie di trattamento** come zincatura, brunitura oppure trattamenti termici come la tempra ad induzione.





04

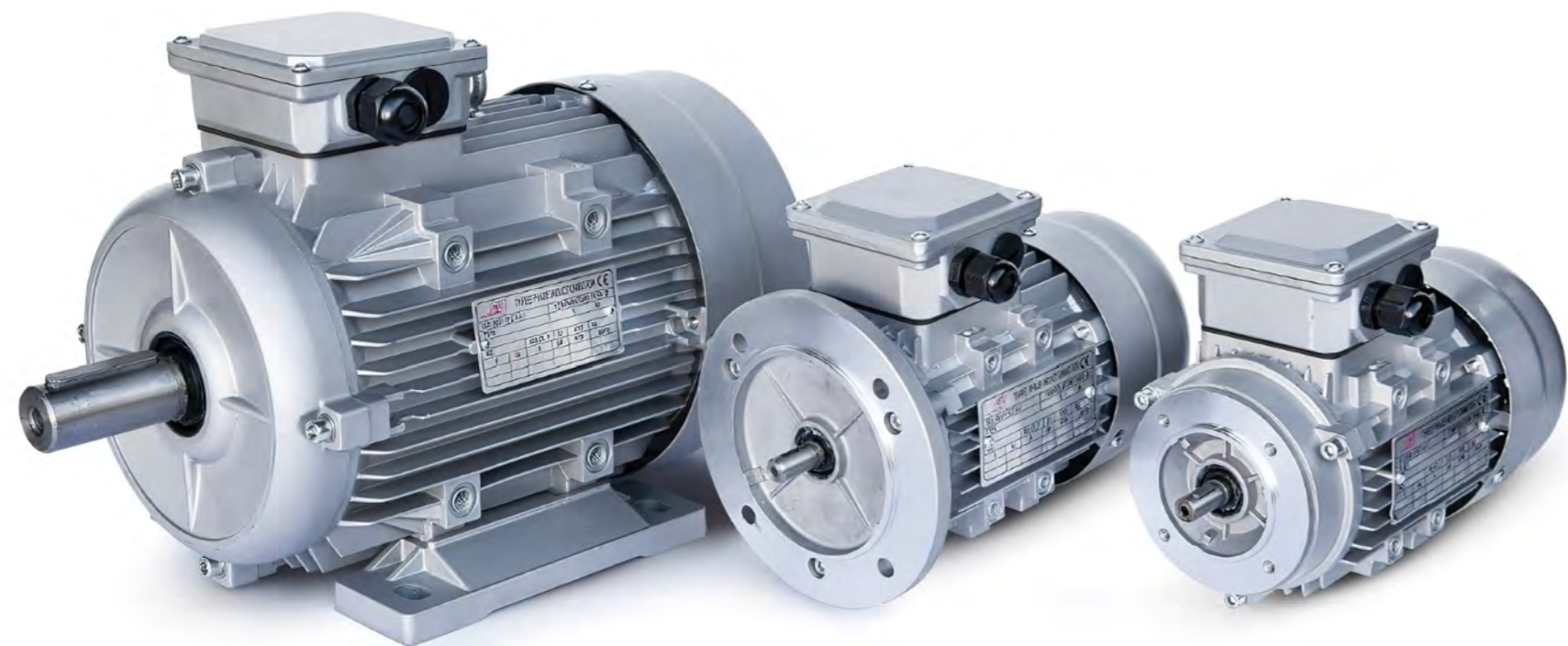
POWER TRANSMISSION

Prodotti e componenti per
la trasmissione di potenza

MOTORI FIM

I motori a marchio **FIM** sono realizzati secondo le norme internazionali di unificazione. Carcasa alluminio da gr. 56 a 160, carcassa ghisa da gr. 180 a 355. Tutti i motori hanno efficienza IE3 o IE2 per potenze superiori a 0,75KW (in servizio continuo S1).

Sono IP55 con classe isolamento F in esecuzione B3, B5, B14, B35, B34, 2/4/6 poli. Sono idonei ad alimentazione tramite inverter ed è anche possibile modificare, a richiesta, il motore a seconda delle esigenze lavorative come alberi allungati, avvolgimenti per tensioni e frequenze speciali.



MZ ASPIRATORI



Dal 1974 **Mz Aspiratori** produce e commercializza **ventilatori** che trovano applicazione in tutti i comparti industriali con robustezza, rigidità costruttiva, qualità e innovazione.

L'azienda investe in ricerca e sviluppo sia mediante l'acquisto di nuovi macchinari atti a migliorare il prodotto, riducendo nel contempo anche i costi, sia studiando nuovi ventilatori, costruendoli, testandoli e utilizzando i dati di prova per implementare le caratteristiche di quelli già in commercio.

Fiore all'occhiello della produzione Mz Aspiratori sono le macchine speciali per applicazioni particolari.



NACHI, UNIMEC, TRAMEC, DURİ

NACHI



FAIT Group distribuisce per l'Italia **Nachi-Fujikoshi**, una delle aziende leader giapponesi nella produzione di **cuscinetti** che si distinguono per il basso livello di rumorosità e la massima sicurezza di funzionamento.

Come importante produttore di cuscinetti a rotolamento, Nachi-Fujikoshi produce tutte le dimensioni per i settori dell'automotive, dell'elettrotecnica e delle costruzioni di macchine per l'industria.

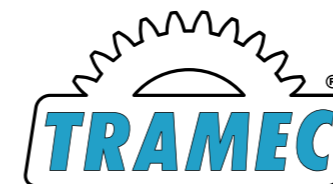
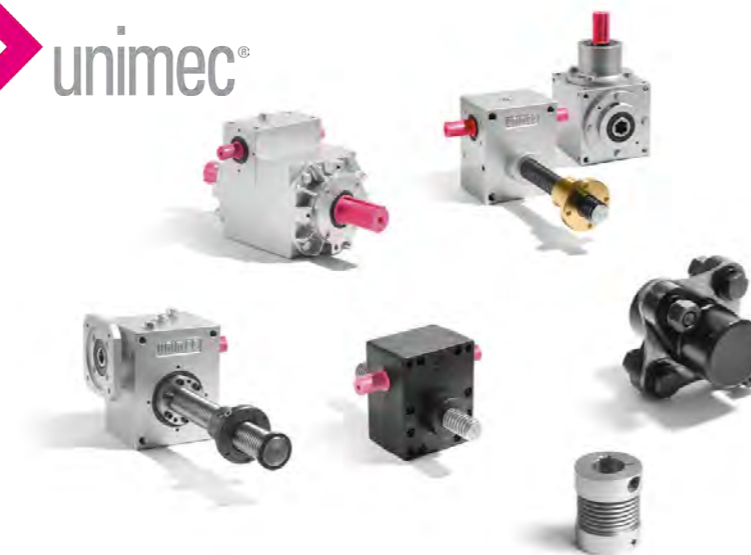
È l'unico produttore giapponese a realizzare al 100% i propri prodotti in Giappone.

FAIT Group distribuisce la linea di **martinetti e rinvii angolari Unimec**.

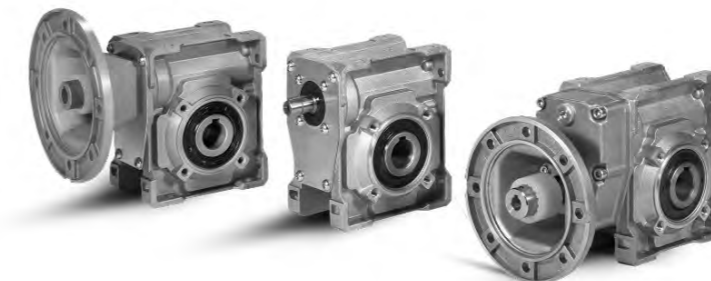
Tutti i prodotti sono progettati e realizzati con tecnologie innovative, così da fornire un prodotto affidabile e altamente performante.



unimec®



TRAMEC



FAIT Group distribuisce la linea di **riduttori Tramec** ad ingranaggi, a vite senza fine ed epicicloidali. I prodotti si distinguono per un'elevata qualità costruttiva ed un ampio utilizzo nei diversi campi applicativi.



DURI



DURI è uno dei maggiori produttori al mondo di **giunti per la trasmissione, calettatori e ghiera di precisione**. Prodotti sia in alluminio che in acciaio inox, l'ampia gamma permette di coprire ogni esigenza applicativa.

PULEGGE E INGRANAGGI A DISEGNO

FAIT Group ha una linea produttiva dedicata alla produzione di **pulegge dentate e ingranaggi a disegno** fino a un diametro di 550 mm. Sono disponibili dentature modulari fino a modulo 12.

Le pulegge dentate possono essere realizzate con dentatura in pollici oppure metrica; sono possibili anche trattamenti superficiali per migliorare resistenza e usura.

I moderni macchinari consentono di lavorare diversi materiali come l'acciaio, l'alluminio, l'acciaio inox e i materiali plastici con qualità, customizzazione, precisione di esecuzione, controlli accurati e rapida consegna.





 MEMBER OF DEXIS EUROPE

Headquarter

FAIT Group SpA
Via Scarpettini, 367-369
59013 Oste Montemurlo (PO) Italy
Tel. +39 0574 68121
Fax +39 0574 681262
info@faitgroup.it

Filiale di Treviso

FAIT Group SpA
Via Aquileia, 2/A
31048 San Biagio di Callalta (TV) Italy
Tel. +39 0422 444555
Fax +39 0422 629371
info@faitgroup.it

Filiale di Milano

FAIT Group SpA
Via Talamoni, 57
20861 Brugherio (MB) Italy
Tel. +39 02 26708477
Fax +39 02 26708887
infomilano@faitgroup.it

Germany

FAIT DE GmbH
Gerd Schäfer
Tel. +49 (0) 7151-33011
Fax +49 (0) 7151-33063
Mobile: +49 (0) 151-25307794
g.schaefer@faitgroup.it