



 MEMBER OF DEXIS EUROPE



 **Airblock**

ALBERI ESPANSIBILI

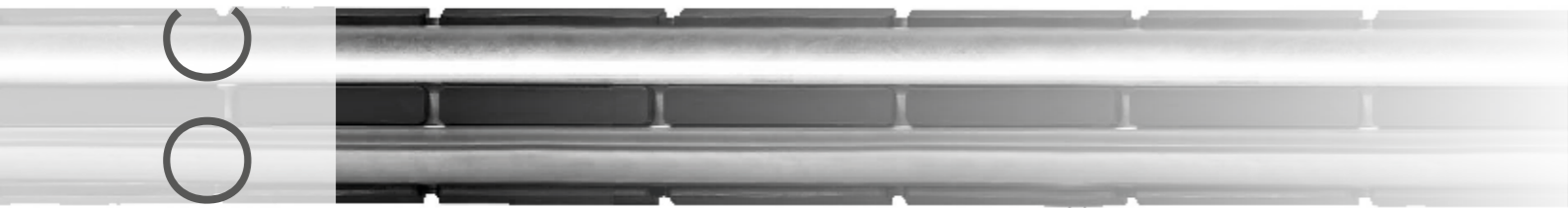


FAIT Group nasce nel 1976 come rivenditore di articoli tecnici industriali per il fiorente distretto tessile pratese e, nel corso degli anni, arriva a presidiare il mercato del movimento lineare, con la produzione e la commercializzazione di alberi temprati, guide, moduli lineari, viti a ricircolo di sfere, rulli a profilo alveolare, profili in alluminio, nastri trasportatori e prodotti per protezioni e parti di macchine.

I business process di FAIT Group si ispirano ai principi cardine della lean production e dell'Industria 4.0, e ai valori di alta integrabilità tra i reparti, qualità, flessibilità, dinamicità, valorizzazione delle risorse umane, dialogo e miglioramento continui. FAIT Group è un punto di riferimento per gli OEM in molteplici settori industriali e, come partner costruttivo, offre affiancamento e supporto tecnico.

Nel 2018 prende il via la collaborazione con il Gruppo DEXIS il quale, attraverso i più grandi marchi presenti sul mercato, offre servizi e soluzioni per la manutenzione delle apparecchiature.

Fait investe costantemente in progettazione, processi e macchinari.



**AIRBLOCK TIPO L**  
VERSIONE A LISTELLI

6

**AIRBLOCK TIPO K**  
VERSIONE A CHIAVETTE

8

**AIRBLOCK TIPO L - SL**  
VERSIONE L A SPOSTAMENTO ASSIALE

9

**AIRBLOCK TIPO L - M**  
ALBERI MECCANICI

10

**AIRBLOCK**  
TESTATE ESPANSIBILI A LISTELLI E CON FASCIA IN GOMMA

11

**SUPPORTI MECCANICI**  
CON APERTURA A SCORRIMENTO

12

**FORM RICHIESTA QUOTAZIONE**

14



**Airblock tipo L** è un albero espansibile composto da un corpo centrale in alluminio o acciaio, con cave all'interno delle quali vengono alloggiati camere d'aria ad alta resistenza. Ogni camera d'aria assicura una pressione costante ed omogenea sull'anima di avvolgimento.

I **listelli** posizionati all'interno delle cave possono essere in Gomma, PU oppure **Alluminio** in base alle esigenze applicative.

I **perni**, eseguiti a disegno del cliente, possono essere in acciaio e acciaio inox. Su ciascun terminale è possibile inoltre applicare diversi trattamenti come zincatura, brunitura o tempra ad induzione.



La Valvola di gonfiaggio può essere posizionata sia sul perno che sul corpo dell'albero.

AIRBLOCK TIPO L (LISTELLI) - CORPO IN ALLUMINIO								
Anima id (mm)	50,8	70 - 76,2	76,2	76,2	101,6	120	150	152,4
Airblock diametro albero (mm)	48,7	69	74,3	74,3	100	118	148	150,5
Numero di listelli	3	5	5	6	6	6	8	8
Peso Airblock (perni non inclusi) kg/mt	4,9	8,5	6,9	10	15,3	15,7	19,8	20,7

Pressione di utilizzo consigliata 4 - 5 Bar  
 Valvola di gonfiaggio standard 1/8 NPT - Altre esecuzioni su richiesta.  
 La pistola di gonfiaggio non è in inclusa nella fornitura, in caso di necessità può essere ordinata a parte.

AIRBLOCK TIPO L (LISTELLI) - CORPO IN ACCIAIO						
Anima id (mm)	50,8	70	76,2	101,6	120	152,4
Airblock diametro albero (mm)	50	69	74	99	118	150,5
Numero di listelli	3	5	5	6	6	8
Peso Airblock (perni non inclusi) kg/mt	15	30	35	31	74	127

Pressione di utilizzo consigliata 4 - 5 Bar  
 Valvola di gonfiaggio standard 1/8 NPT - Altre esecuzioni su richiesta.  
 La pistola di gonfiaggio non è in inclusa nella fornitura, in caso di necessità può essere ordinata a parte.



Airblock tipo L è utilizzato su tutti i tipi di anima, sia su bobine singole che multiple.  
 E' possibile realizzare l'albero con doppia espansione oppure in versione auto-centrante con esecuzione a 6 ed 8 listelli.

2.1 Versione a chiavette



**Airblock tipo K** è la versione a chiavette con corpo centrale eseguibile sia in alluminio che in acciaio, utilizzato soprattutto per applicazioni monobobina con carichi e coppie elevate.

**Le chiavette** posizionate all'interno degli appositi alloggiamenti possono essere in **gomma**, oppure in **alluminio**, in base alle esigenze applicative.

**I perni**, eseguiti a disegno del cliente, possono essere in acciaio e acciaio inox. Su ciascun terminale è possibile inoltre applicare diversi trattamenti come zincatura, brunitura o tempra ad induzione.

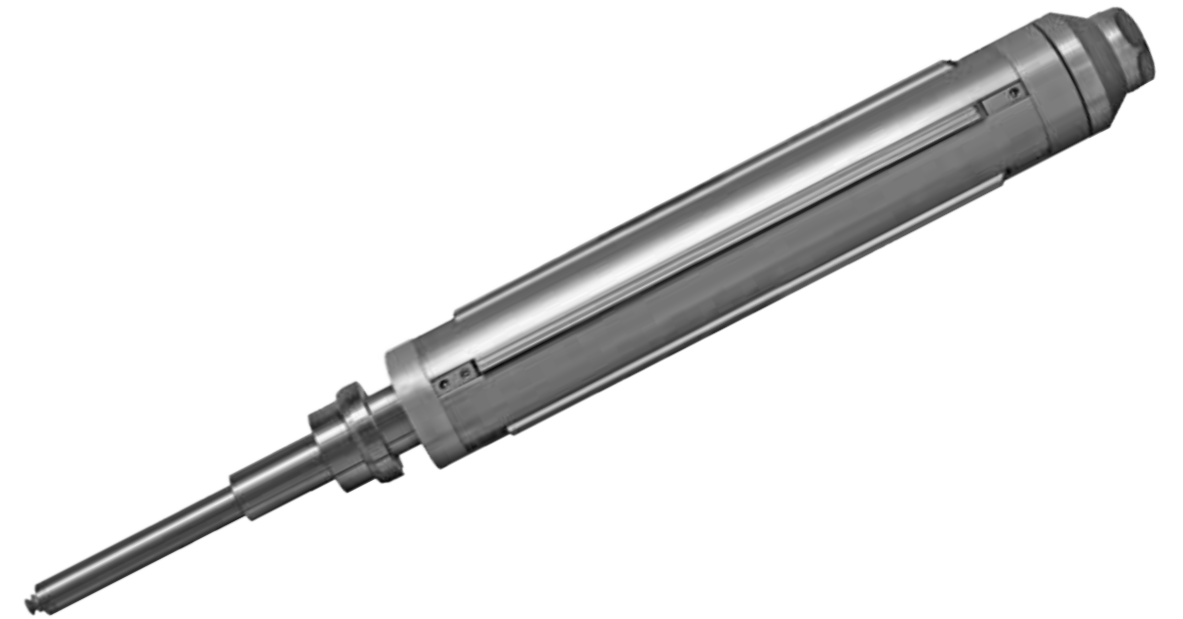
AIRBLOCK TIPO K (CHIAVETTE) - CORPO IN ALLUMINIO - ACCIAIO

Anima id (mm)	70	76,2	101,6	120	150
Airblock diametro albero (mm)	69	74,5	98	118	149
Numero di chiavette	3+3	3+3	4+4	4+4	5+5
Peso Airblock (perni non inclusi - corpo in alluminio) kg/mt	8,7	10	16,4	21,7	31,5

Pressione di utilizzo consigliata 4 - 5 Bar  
 Valvola di gonfiaggio standard 1/8 NPT - Altre esecuzioni su richiesta.  
 La pistola di gonfiaggio non è in inclusa nella fornitura, in caso di necessità può essere ordinata a parte.

È possibile eseguire l'albero anche con la **doppia espansione**.

3.1 Versione L a spostamento assiale



**La versione L - SL di Airblock** consente di allineare la bobina durante la fase di avvolgimento, senza eseguire azioni di fermo macchina.

Come per la **versione L** il corpo centrale è in alluminio oppure in acciaio, con cave all'interno delle quali vengono alloggiati camere d'aria ad alta resistenza. Ogni camera d'aria assicura una pressione costante ed omogenea sull'anima di avvolgimento

**I listelli** posizionati all'interno delle cave possono essere in gomma, PU oppure alluminio, in base alle esigenze applicative.  
**I perni** sono eseguiti a disegno del cliente.

Grazie ad un sistema di posizionamento speciale è possibile allineare la bobina tramite un pomello senza fermare il processo produttivo.





**Airblock tipo L - M** è un albero espansibile composto da un corpo centrale in alluminio o acciaio ed un sistema meccanico di espansione che consente ai listelli di espandersi in maniera uniforme, garantendo una perfetta centratura delle anime. Il sistema di espansione meccanico viene azionato tramite un pomello.

I **listelli** posizionati all'interno delle cave possono essere in gomma, PU oppure alluminio, in base alle esigenze applicative.

I **perni**, eseguiti a disegno del cliente, possono essere in acciaio e acciaio inox. Su ciascun terminale è possibile inoltre applicare diversi trattamenti come zincatura, brunitura o tempra ad induzione.

AIRBLOCK TIPO L - M (LISTELLI MECCANICI) - CORPO IN ALLUMINIO

Anima id (mm)	70	76,2
Airblock diametro albero (mm)	69	74,3
Numero di listelli	5	5
Peso Airblock (perni non inclusi - corpo in alluminio) kg/mt	8,5	10



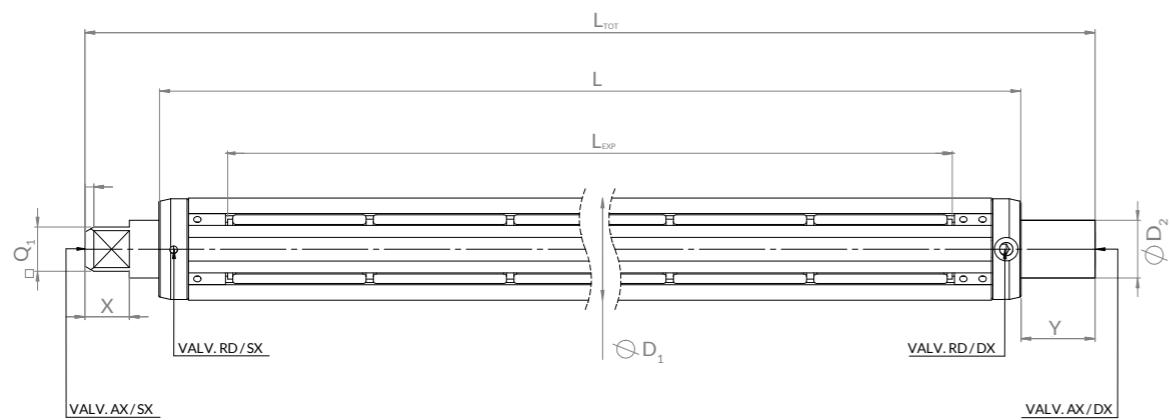
Le **testate espansibili** sono un sistema valido, semplice e flessibile di bloccaggio delle anime, che permette il cambio di bobine di diverso diametro senza sostituire tutto l'albero.

Il **corpo delle testate** è in lega leggera di alluminio, mentre la fascia circolare è in gomma ad alta resistenza.

Le testate espansibili possono essere collegate in serie ed alimentate da un'unica valvola di gonfiaggio, ottenendo così una pressione omogenea e, di conseguenza, una migliore prestazione.





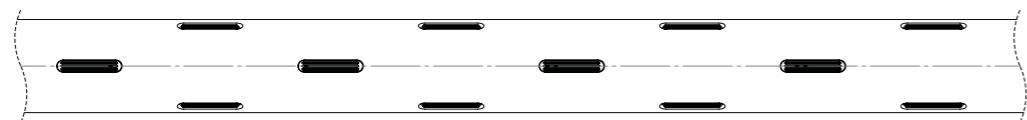


Modello:

- Airblock tipo L
- Airblock tipo L-M
- Airblock tipo SL

Materiale listelli:

- Gomma
- PU
- Alluminio



Modello:

- Airblock tipo K

Materiale chiavette:

- Gomma
- Alluminio

L <sub>TOT</sub>	
L	
L <sub>EXP</sub>	
ØD <sub>1</sub>	
ØD <sub>2</sub>	

Q <sub>1</sub>	
X	
Y	

### Esecuzione

Materiale albero	Alluminio <input type="checkbox"/>	Acciaio <input type="checkbox"/>		
Posizione della valvola	RD/SX <input type="checkbox"/>	RD/DX <input type="checkbox"/>	AX/SX <input type="checkbox"/>	AX/DX <input type="checkbox"/>
Materiali perni	Acciaio <input type="checkbox"/>	Acciaio INOX <input type="checkbox"/>	..... <input type="checkbox"/>	
Trattamento perni	Nessuno <input type="checkbox"/>	Zincatura <input type="checkbox"/>	Brunitura <input type="checkbox"/>	Tempra <input type="checkbox"/>
Pistola di gonfiaggio	SI <input type="checkbox"/>	NO <input type="checkbox"/>		

### Applicazione

Materiale Anima    Cartone     Plastica     Altro

Diametro interno Anima		mm
------------------------	--	----

Materiale bobina

Numero di bobine		
------------------	--	--

Peso ciascuna bobina                      Kg

Lunghezza max		mm
---------------	--	----

Lunghezza min                                      mm

Diametro max		mm
--------------	--	----

Distanza tra le bobine                              mm

Tensione web		DaN/mt
--------------	--	--------

Velocità    mt/min







 MEMBER OF DEXIS EUROPE

### **Headquarters**

#### **FAIT Group SpA**

Via Scarpellini, 367-369  
59013 Oste Montemurlo (PO) Italy  
Tel. +39 0574 68121  
Fax +39 0574 681262  
info@faitgroup.it

### **Filiale di Milano**

#### **FAIT Group SpA**

Via Talamoni, 57  
20861 Brugherio (MB) Italy  
Tel. +39 02 26708477  
Fax +39 02 26708887  
infomilano@faitgroup.it

### **Germany**

#### **FAIT DE GmbH**

Gerd Schäfer (Vertretung D/AT/CH)  
Tel. +49 (0) 7151-33011  
Fax. +49 (0) 7151-33063  
Mobile: +49 (0) 151-25307794  
g.schaefer@faitgroup.it

