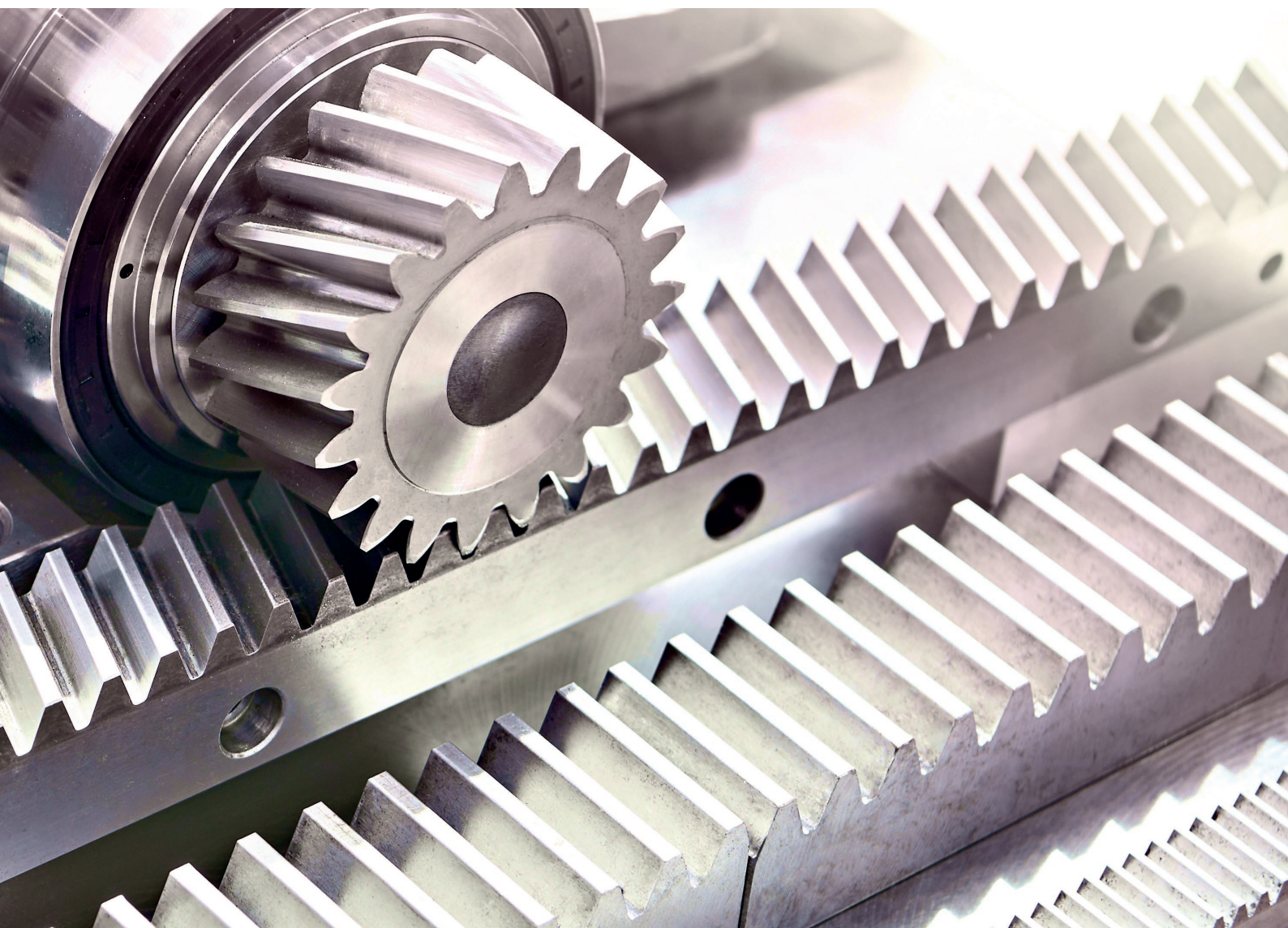


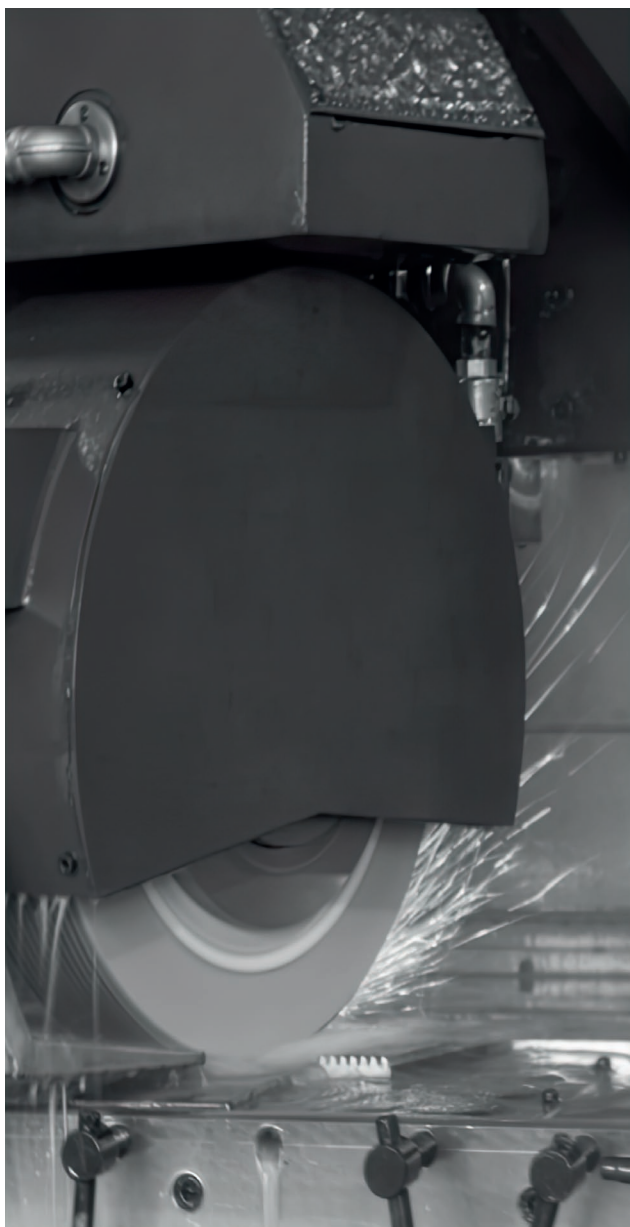


 MEMBER OF DEXIS EUROPE



PIGNONI E CREMAGLIERE DI PRECISIONE

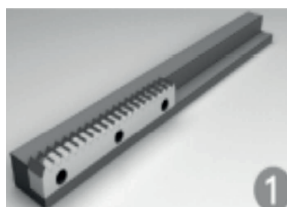
MADE IN ITALY



1.1 CREMAGLIERE

ISTRUZIONI DI ASSEMBLAGGIO

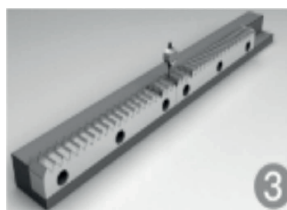
Le cremagliere possono essere accoppiate in qualsiasi lunghezza. Si consiglia il montaggio tramite perni di bloccaggio rispettando il passo della cremagliera in caso di montaggio di cremagliere in successione.



1. Fissare la cremagliera



2. Utilizzare il master di accoppiamento per il montaggio delle cremagliere



3. Controllare ogni giunzione e l'allineamento delle cremagliere con le spine di controllo

1.2 DESCRIZIONE CODICE

CREMAGLIERE

Precodice	Modulo	Lunghezza	Tipo Cremagliera
PC	015	00500	E
*N = Cremagliera in acciaio C45	015 = Modulo 1,5	00500 = Lunghezza 500 mm	*N = Denti dritti
R = Cremagliera a richiesta (specificare)	020 = Modulo 2	01000 = Lunghezza 1000 mm	E = Denti elicoidali (dentatura destra)

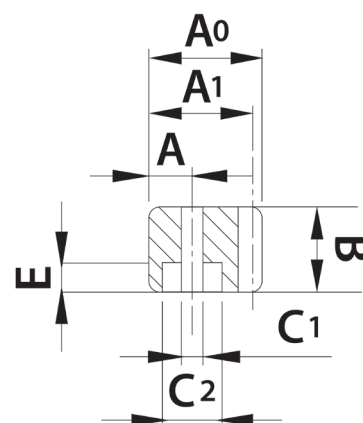
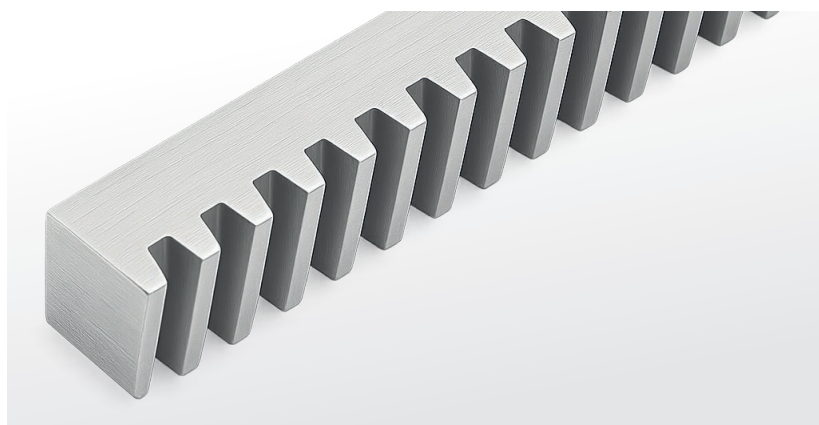
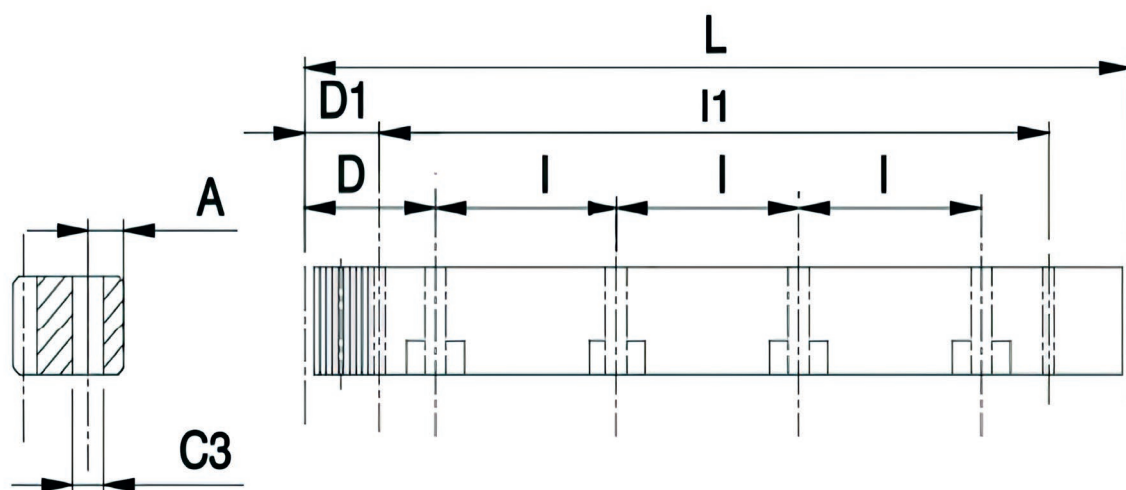
*N = Nessun codice

PIGNONI

Precodice	Modulo	Numero denti	Tipo Pignone
PI	015	020	E
*N = Pignoni in acciaio 41CrMo4	015 = Modulo 1,5	020 = 20 denti (Z20)	*N = Denti dritti
R = Pignoni a richiesta (specificare)	020 = Modulo 2	025 = 25 denti (Z25)	E = Denti elicoidali (dentatura sinistra)

*N = Nessun codice

Per cremagliere a disegno contattare FAIT GROUP.



1.3 CREMAGLIERE A DENTI DRITTI

DESCRIZIONE

Grado di Precisione: DIN 6h25

Materiale: S45C, C45 (UNI)

Tipo: cremagliera a denti dritti

Trattamento dei denti: rettificati

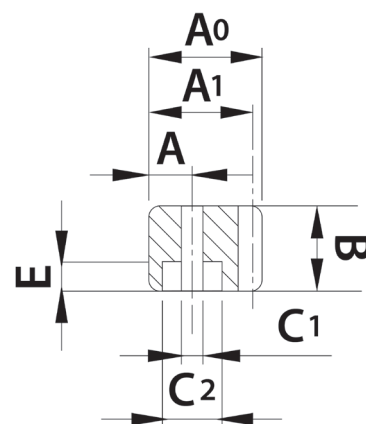
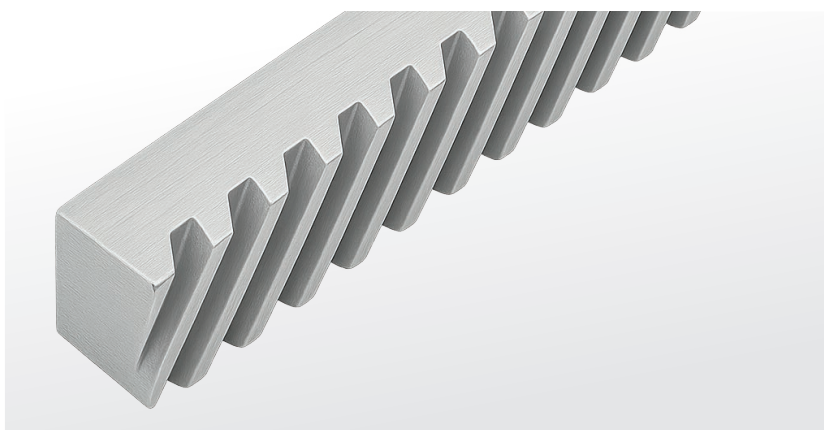
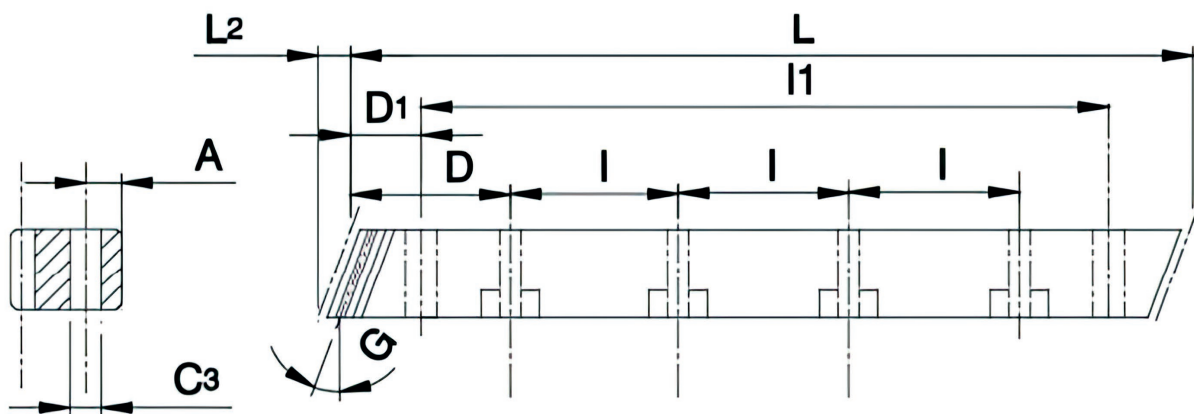
Durezza: HRC 48-52

Lati rettificati: inclusi

Angolo di pressione: 20 gradi

Errore di passo: 0,036 mm/1000 mm

Codice	Modulo	L	Numero dei denti	B	A0	A1	D	I	Numero dei fori	A	C1	C2	E	D1	I1	C3
PC 010 00500	1	499.51	159	15	15	14	-	-	-	-	-	-	-	-	-	-
PC 015 00500	1.5	499.51	106	19	19	17.5	62.44	124.88	4	8	7	11	7	29	440.5	5.7
PC 015 01000	1.5	999.03	212	19	19	17.5	62.44	124.88	8	8	7	11	7	29	941	5.7
PC 020 00500	2	502.65	80	24	24	22	62.83	125.66	4	8	7	11	7	31.3	440.1	5.7
PC 020 01000	2	1005.31	160	24	24	22	62.83	125.66	8	8	7	11	7	31.3	942.7	5.7
PC 030 00500	3	508.94	54	29	29	26	63.62	127.23	4	9	9	15	9	34.4	440.1	7
PC 030 01000	3	1017.88	108	29	29	26	63.62	127.23	8	9	9	15	9	34.4	949.1	7
PC 040 00500	4	502.65	40	39	39	35	62.83	125.66	4	12	9	15	9	37.5	427.7	7
PC 040 01000	4	1005.31	80	39	39	35	62.83	125.66	8	12	9	15	9	37.5	930.3	7
PC 050 00500	5	502.65	32	49	39	34	62.83	125.66	4	12	13	20	13	30.1	442.4	11.7
PC 050 01000	5	1005.31	64	49	39	34	62.83	125.66	8	12	13	20	13	30.1	945	11.7
PC 060 00500	6	508.94	27	59	49	43	63.62	127.23	4	16	17	26	17	31.4	446.1	15.7
PC 060 01000	6	1017.88	54	59	49	43	63.62	127.23	8	16	17	26	17	31.4	955.0	15.7
PC 080 00500	8	502.65	20	79	79	71	62.83	125.66	4	25	21	33	21	26.6	449.5	19.7
PC 080 01000	8	1005.31	40	79	79	71	62.83	125.66	8	25	21	33	21	26.6	952	19.7
PC 100 01000	10	1005.31	32	99	99	89	62.83	125.66	8	32	32	49	32	125.7	753.96	19.7
PC 120 01000	12	1017.90	27	120	120	108	63.6	127.23	8	40	39	59	38	127.23	763.4	19.7



1.4 CREMAGLIERE A DENTI ELICOIDALI

DESCRIZIONE

Grado di Precisione: DIN 6h25

Materiale: S45C, C45 (UNI)

Tipo: cremagliera a denti elicoidali

Trattamento dei denti: rettificati

Durezza: HRC 48-52

Lati rettificati: inclusi

Angolo dentatura destra: 19° 31' 42"

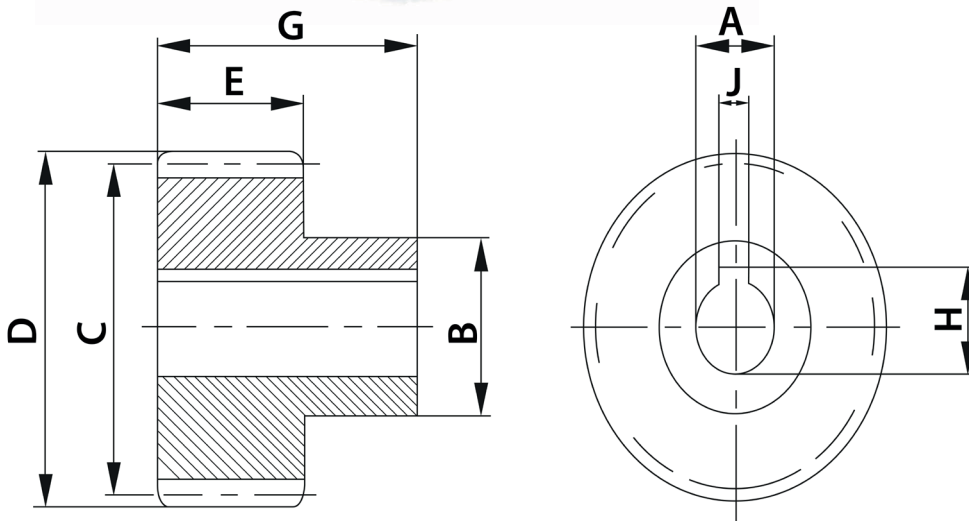
Angolo di pressione: 20 gradi

Errore di passo: 0,036 mm/1000 mm

Codice	Modulo	L	L2	Numero dei denti	B	A0	A1	D	I	Numeri dei fori	A	C1	C2	E	D1	I1	C3
PC 010 00500 E	1	500.00	3.14	150	15	15	14	-	-	-	-	-	-	-	-	-	-
PC 015 00500 E	1.5	500.00	6.7	100	19	19	17.5	62.50	125	4	8	7	11	7	31.7	436.6	5.7
PC 015 01000 E	1.5	1000.00	6.7	200	19	19	17.5	62.50	125	8	8	7	11	7	31.7	936.6	5.7
PC 020 00500 E	2	500.00	8.5	75	24	24	22	62.50	125	4	8	7	11	7	31.7	436.6	5.7
PC 020 01000 E	2	1000.00	8.5	150	24	24	22	62.50	125	8	8	7	11	7	31.7	936.6	5.7
PC 030 00500 E	3	500.00	10.3	50	29	29	26	62.50	125	4	9	10	15	9	35.0	430.0	7.7
PC 030 01000 E	3	1000.00	10.3	100	29	29	26	62.50	125	8	9	10	15	9	35.0	930.0	7.7
PC 040 00500 E	4	506.67	13.8	38	39	39	35	62.50	125	4	12	10	15	9	33.3	433.0	7.7
PC 040 01000 E	4	1000.00	13.8	75	39	39	35	62.50	125	8	12	10	15	9	33.3	933.4	7.7
PC 050 00500 E	5	500.00	17.4	30	49	39	34	62.50	125	4	12	14	20	13	37.5	425.0	11.7
PC 050 01000 E	5	1000.00	17.4	60	49	39	34	62.50	125	8	12	14	20	13	37.5	925.0	11.7
PC 060 00500 E	6	500.00	20.9	25	59	49	43	62.50	125	4	16	18	26	17	37.5	425.0	15.7
PC 060 01000 E	6	1000.00	20.9	50	59	49	43	62.50	125	8	16	18	26	17	37.5	925.0	15.7
PC 080 00500 E	8	480.00	28.0	18	79	79	71	60.00	120	4	25	22	33	21	120.0	240.0	19.7
PC 080 01000 E	8	960.00	28.0	36	79	79	71	60.00	120	8	25	22	33	21	120.0	720.0	19.7
PC 100 01000 E	10	1000.00	35.11	30	99	99	89	62.50	125	8	32	33	48	32	125.0	750.0	19.7
PC 120 01000 E	12	1000.00	42.56	25	120	120	108	40.00	125	8	40	39	58	38	125.0	750.0	19.7

Per cremagliere a disegno contattare FAIT GROUP.

Unità di misura dimensioni: mm



2.1 PIGNONI A DENTI DRITTI

DESCRIZIONE

Grado di Precisione: DIN 6h25

Materiale: SCM 440, 41CrMo4 (UNI)

Trattamento dei denti: temprati e rettificati

Durezza dei denti: HRC 55-60

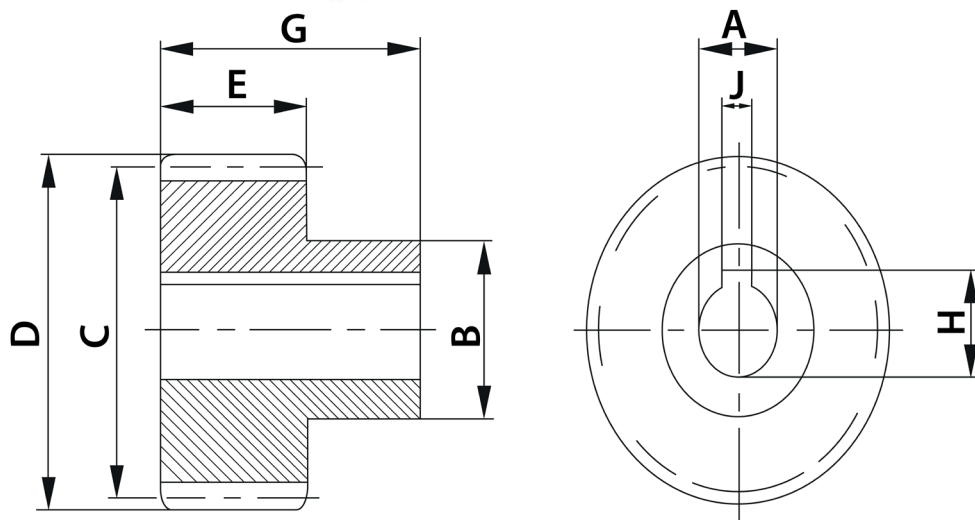
Trattamento termico: alta frequenza

Codice	Modulo	Z Numero dei denti	E	G	D	C	A Diametro Interno
PI 015 020	1.5	20	20	40	33	30	14/16
PI 015 025	1.5	25	20	40	40.5	37.5	14/16/19/20
PI 015 030	1.5	30	20	40	48	45	14/16/20/22/25
PI 020 020	2	20	25	50	44	40	14/16/19/20/22
PI 020 025	2	25	25	50	54	50	14/16/20/22/25
PI 020 030	2	30	25	50	64	60	14/16/22/25/32
PI 030 020	3	20	30	60	66	60	19/20/22/25/32
PI 030 025	3	25	30	60	81	75	22/25/32/40
PI 030 030	3	30	30	60	96	90	22/25/32/40/50

H+J: a richiesta

Per pignoni a disegno contattare FAIT GROUP.

Unità di misura dimensioni: mm



2.2 PIGNONI A DENTI ELICOIDALI

DESCRIZIONE

Grado di Precisione: DIN 6h25

Materiale: SCM 440, 41CrMo4 (UNI)

Trattamento dei denti: temprati e rettificati

Durezza dei denti: HRC 55-60

Trattamento termico: alta frequenza

Tipo di denti: angolo sinistro: $19^{\circ} 31' 42''$

Codice	Modulo	Z Numero dei denti	E	G	D	C	A Diametro Interno
PI 015 020 E	1.5	20	20	40	34.8	31.8	14/16
PI 015 025 E	1.5	25	20	40	42.7	39.7	14/16/19/20
PI 015 030 E	1.5	30	20	40	50.8	47.8	14/16/20/22/25
PI 020 020 E	2	20	25	50	46.4	42.44	14/16/19/20/22
PI 020 025 E	2	25	25	50	57.1	53.05	14/16/20/22/25
PI 020 030 E	2	30	25	50	67.7	63.66	14/16/22/25/32
PI 030 020 E	3	20	30	60	69.7	63.66	19/20/22/25/32
PI 030 025 E	3	25	30	60	85.6	79.58	22/25/32/40
PI 030 030 E	3	30	30	60	101.5	95.5	22/25/32/40/50

H+J: a richiesta

Per pignoni a disegno contattare FAIT GROUP.

Unità di misura dimensioni: mm



 MEMBER OF DEXIS EUROPE

Headquarter

FAIT Group SpA

Via Scarpellini, 367-369
59013 Oste Montemurlo (PO) Italy
Tel. +39 0574 68121
Fax +39 0574 681262
info@faitgroup.it

Milan Branch

FAIT Group SpA

Via Talamoni, 57
20861 Brugherio (MB) Italy
Tel. +39 02 26708477
Fax +39 02 26708887
infomilano@faitgroup.it

Treviso Branch

FAIT Group SpA.

Via Aquileia, 2/A
31048 San Biagio di Callalta (TV) Italy
Tel. +39 0422 444555
info@faitgroup.it

Germany

FAIT DE GmbH

Gerd Schäfer
Tel. +49 (0) 7151-33011
Fax. +49 (0) 7151-33063
Mobile: +49 (0) 151-25307794
g.schaefer@faitgroup.it

